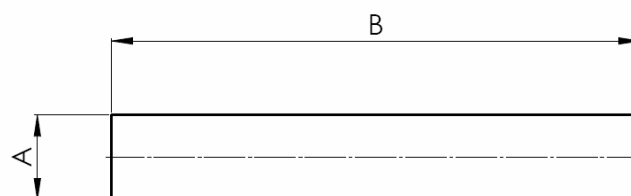


CANDELOTTI MAGNETICI STANDARD

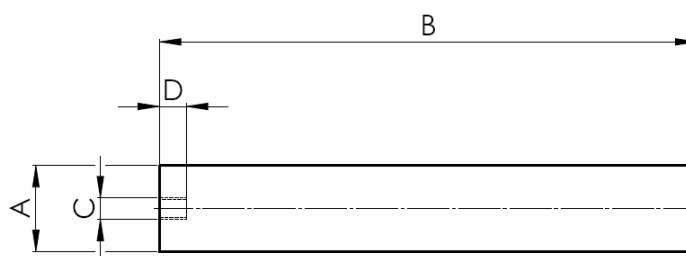
SEPARAZIONE MAGNETICA



Candelotti standard senza fori filettati				
Codice	A Ø	B	C	D
CMF/20	20	80-1000	-	-
CMF/25	25	80-1000	-	-
CMF/30	30	80-1000	-	-
CMF/32	32	80-1000	-	-
CMF/40	40	80-1000	-	-



Candelotti standard con 1 foro filettato				
Codice	A Ø	B	C	D
CMF/20	20	80-1000	M8	9
CMF/25	25	80-1000	M8	9
CMF/30	30	80-1000	M8	9
CMF/32	32	80-1000	M8	9
CMF/40	40	80-1000	M8	9



Candelotti standard con 2 fori filettati				
Codice	A Ø	B	C	D
CMF/20	20	80-1000	M8	9
CMF/25	25	80-1000	M8	9
CMF/30	30	80-1000	M8	9
CMF/32	32	80-1000	M8	9
CMF/40	40	80-1000	M8	9



Tutte le misure sono in millimetri. Altre misure e forme a richiesta

I candelotti magnetici sono costituiti da un tubo in inox o ottone nel cui interno vengono inseriti magneti in Ferrite o Neodimio. Studiati per trattenere impurità ferrose, i candelotti magnetici sono utilizzati nella lavorazione di granulati, polveri, legno, etc. Completamente costruiti in inox vengono utilizzati nell'industria alimentare e il loro fissaggio avviene tramite un foro filettato. La pulizia manuale è la sola manutenzione richiesta.